

MHT 1490

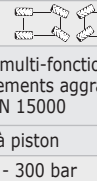
FICHE TECHNIQUE



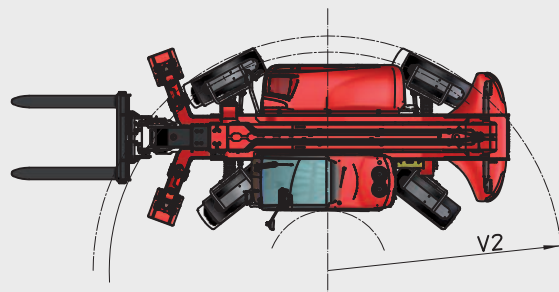
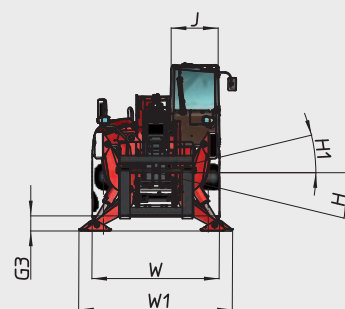
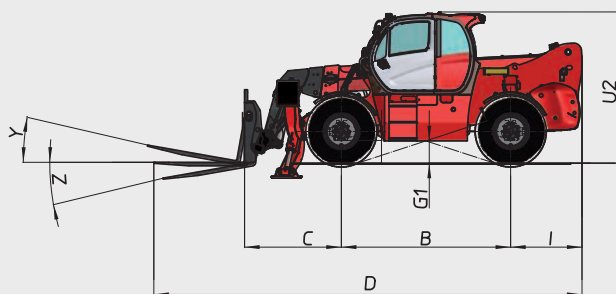
 **MANITOU**

www.manitou.com

MHT 1490

MHT 1490		
	sur pneus	sur stabilisateurs
Levage		
Capacité max. CDG à 600 mm	9000 kg	
Hauteur de levage max.	13.65 m	14.00 m
Déport max.	9.55 m	9.45 m
Temps à vide		
Levée	14.9 s	
Descente	12.8 s	
Sortie télescope	18.9 s	
Rentrée télescope	10.8 s	
Pneus		
17.5 R25		
Freinage		
Frein de parking	Frein de parking négatif	
Moteur		
Mercedes Stage 4 (Tier IV Final)		
Type	OM 934LA	
Cylindrée	5100 cm ³	
Puissance	176 cv/129 kW	
Couple max.	750 Nm/1200-1600 tr/min	
Effort de traction en charge	10900 daN	
Pente franchissable (à vide)	34 %	
Transmission		
Hydrostatique		
Inverseur de marche	électrohydraulique	
Nombre de vitesses (avant / arrière)	2/2	
Vitesse de déplacement max. (peut varier selon la réglementation applicable)	40 km/h	
Ponts	DANA	
Mode de direction	4 roues directrices 3 modes de direction 	
Commandes		
JSM® Joystick multi-fonction coupeure des mouvements aggravants Norme EN 15000		
Hydraulique		
Pompe à piston		
Pompe Load Sensing	180 l/min - 300 bar	
Réservoirs		
Huile hydraulique	275 l	
Carburant	315 l	
Poids à vide (avec fourches)	19500 kg	
Dimensions		
Porte-à-faux avant AV/au tablier	1.92 m	
Empattement	3.37 m	
Porte-à-faux AR	1.41 m	
Longueur hors tout au tablier	6.71 m	
Garde au sol	0.44 m	
Longueur hors tout cabine	0.92 m	
Largeur hors tout	2.50 m	
Largeur hors tout (stabilisateurs déployés))	3.03 m	
Hauteur hors tout	3.00 m	
Fourches standards (longueur x largeur x épaisseur)	1200 x 200 x 60 mm	
Rayon de braquage (extérieure roues)	4.01 m	
Correcteur de dévers	+/- 8°	
Rotation du tablier (cavage/déversement)	135°	
Bruits et vibration		
Bruit au poste de conduite (LpA)	82 dB	
Bruit à l'environnement (LwA)	106 dB	
Vibration sur le corps du conducteur	<2.5 m/s ²	

MHT 1490



mm	MHT 1490	mm	MHT 1490
A	1200	L	60
B	3370	O	200
C	1865	P2	18°
C1	1795	P3	36°
D	6655	R	3740
D1	6585	S	8550
D2	5495	T	4540
F	2065	U1	2930
F1	2065	U2	3000
G	440	V	5570
G1	440	V1	1030
G2	440	V2	4015
G3	290	W	2510
H	10	W1	3030
H1	10	W2	1280
I	1415	W3	2410
J	930	Y	28°
K	1425	Z	107°

Cette publication présente le descriptif des versions et possibilités de configuration des produits MANITOU qui peuvent différer en équipement. Les équipements présentés dans cette brochure peuvent être de série, en option, ou non disponibles suivant les versions. MANITOU se réserve le droit, à tout moment et sans préavis, de modifier les spécifications décrites et représentées. Les spécifications portées n'engagent pas le constructeur. Pour plus de détails, contactez votre concessionnaire MANITOU. Document non contractuel. Présentation des produits non contractuelle. Liste des spécifications non exhaustive. Les logos ainsi que l'identité visuelle de l'entreprise sont la propriété de MANITOU et ne peuvent être utilisés sans autorisation. Tous droits réservés. Les photos et schémas contenus dans la présente brochure ne sont fournis qu'à des fins de consultation et à titre indicatif.

MANITOU BF SA - Société anonyme à conseil d'administration - Capital social : 39 547 824 euros - 857 802 508 RCS Nantes

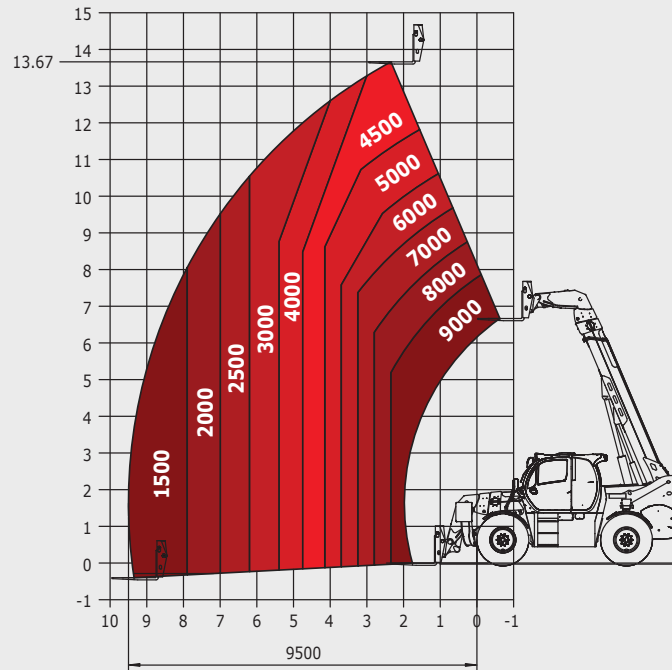


MHT 1490

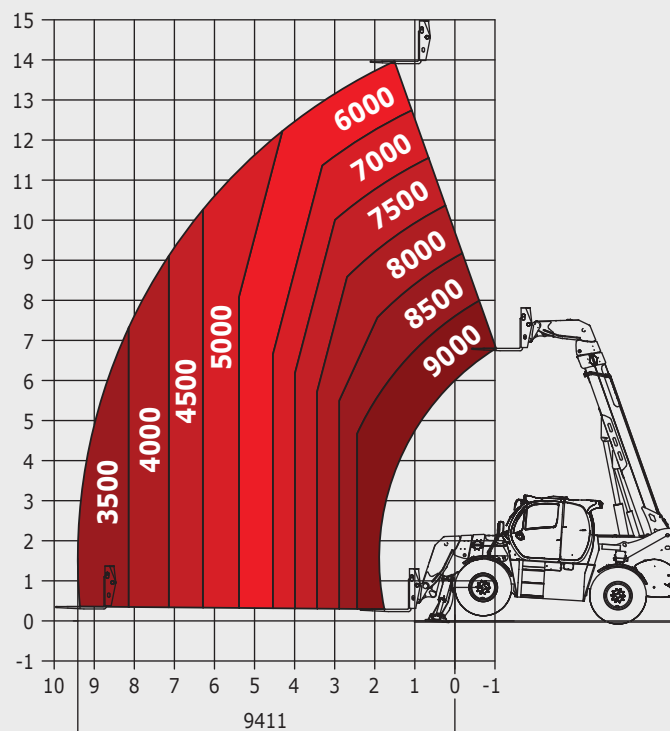
Abaque tout-terrain

Norme EN1459 B

Machine sur pneus avec fourches CDG à 600 mm



Machine sur stabilisateurs avec fourches CDG à 600 mm



Cette publication présente le descriptif des versions et possibilités de configuration des produits MANITOU qui peuvent différer en équipement. Les équipements présentés dans cette brochure peuvent être de série, en option, ou non disponibles suivant les versions. MANITOU se réserve le droit, à tout moment et sans préavis, de modifier les spécifications décrites et représentées. Les spécifications portées n'engagent pas le constructeur. Pour plus de détails, contactez votre concessionnaire MANITOU. Document non contractuel. Présentation des produits non contractuelle. Liste des spécifications non exhaustive. Les logos ainsi que l'identité visuelle de l'entreprise sont la propriété de MANITOU et ne peuvent être utilisés sans autorisation. Tous droits réservés. Les photos et schémas contenus dans la présente brochure ne sont fournis qu'à des fins de consultation et à titre indicatif.

MANITOU BF SA - Société anonyme à conseil d'administration - Capital social : 39 547 824 euros - 857 802 508 RCS Nantes



Votre concessionnaire **MANITOU** :



Siège social:
B.P. 249 - 430 rue de l'Aubinière - 44158 Ancenis Cedex - France
Tél. : 00 33 (0)2 40 09 10 11 - Fax : 00 33 (0)2 40 09 10 97
www.manitou.com