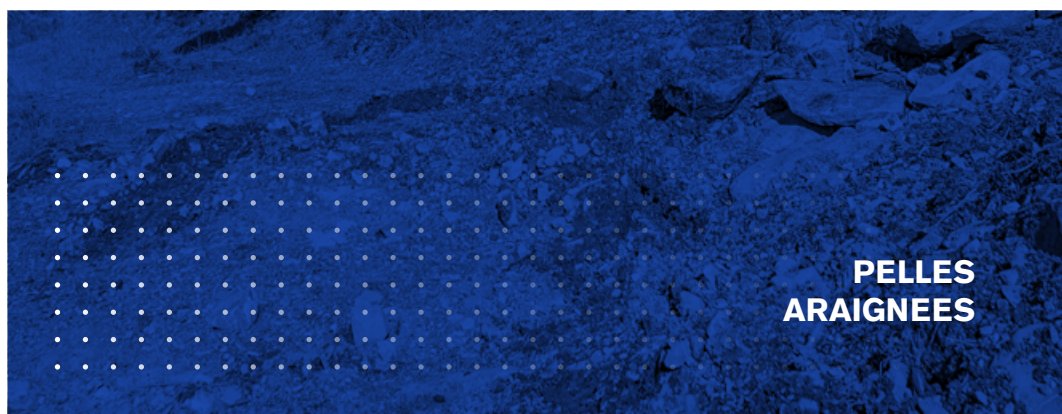


Kaiser. Performance counts.



S12 **S10**
ALLROAD

Une technique convaincante pour affronter tous les défis.



**PELLES
ARAIGNEES**

PUISSANCE ET EFFICACITE

QUAND LA PUISSANCE COMPTE.

Les S10 et S12 Allroad représentent la toute dernière génération des pelles araignées KAISER. Elles fixent de nouvelles règles en termes de puissance et d'efficacité.

Système hydraulique révolutionnaire ELIS

Electronic Load Independent System. Cette commande intelligente garantit une répartition optimale de la puissance hydraulique sur les différents mouvements. Ainsi, la puissance maximale est toujours disponible là où les conditions de travail l'exigent.

Moteur norme gaz d'échappement IIIB encore plus performant

La technologie de pointe quatre soupapes et bi-turbo offrent des réserves de puissance suffisantes pour la translation, le bras et les différents accessoires.





QUAND LA
PUISSANCE
COMPTTE



PRIX DE L'INNOVATION POUR LE DESIGN ET LA FONCTIONNALITE

Plus de plaisir de pilotage

Un design intelligent est non seulement visible, mais aussi perceptible. La cabine et le châssis supérieur forment une unité parfaitement cohérente. Outre la conception fonctionnelle des éléments de commande, les S10 et S12 Allroad se distinguent par leur design extérieur professionnel. Quant à leur développement, il était concentré sur les exigences relatives aux interventions pratiques sur des terrains des plus difficiles.

Une vision complète

Une excellente visibilité permet au conducteur une vue d'ensemble parfaite sur son domaine d'intervention. L'intérieur convainc par la disposition claire des commandes lui permettant un travail précis.



reddot design award
winner 2014



KAISER. Une entreprise innovante depuis 1913.
1965 la première pelle araignée.

Nous exploitons avec rigueur notre expérience pour optimiser continuellement nos pelles araignées, qu'il s'agisse des fonctions, de la qualité ou du design.

UN POSTE DE CONDUITE PENSE POUR L'OPERATEUR

Du Joystick au siège, tout a été pensé pour satisfaire les besoins du conducteur. Son poste de travail a tout pour séduire : clarté, ergonomie et confort.

Une attention toute particulière a été attribuée au choix des matériaux de haute qualité.

Un grand nombre de détails techniques raffinés, la ventilation/ climatisation optimale et une excellente isolation phonique garantissent un environnement de travail exempt de fatigue. Le conducteur peut rester concentré sur sa tâche.

L'affichage présente, de façon claire et précise, toutes les informations importantes dans une interface cohérente. La navigation dans les menus est intuitive.



VOUS VOUS SENTIREZ BIEN SUR VOTRE POSTE DE TRAVAIL

Un climat de travail confortable

L'agencement harmonieux des sorties d'air évite la formation de buée sur les vitres et assure un travail décontracté dans une ambiance climatisée. Les équipements et les finitions sont de très grande qualité. Toutes les conduites hydrauliques ont été bannies de la cabine, avec pour résultat un niveau sonore réduit et une sécurité accrue.

Tout est sous contrôle

Les deux Joysticks développés par KAISER répondent aux moindres souhaits. La main reste sur le Joystick – toutes les fonctions importantes sont parfaitement pilotables dans un seul plan. L'affichage et tous les commutateurs sont disposés clairement et de façon logique.

Pratique et confortable

Divers compartiments et vide-poches pour le sac à dos, les vitres et les documents de travail, ainsi qu'un support mains libres pour le téléphone mobile placent les besoins du conducteur au centre de ses interventions quotidiennes exigeantes. Le siège ergonomique à suspension pneumatique permet un travail détendu grâce à ses nombreuses possibilités de réglage.



Joysticks, chacun à 28 fonctions proportionnelles et numériques, conçus spécialement pour la pelle araignée.



Siège ergonomique à suspension pneumatique, avec chauffage et suspension longitudinale.



9 sorties d'air à l'intérieur de la cabine pour le chauffage et la climatisation.



Vide-poches intégrés et possibilités de fixation.

PUISSANCE ET TECHNIQUE SANS COMPROMIS

Moteur conforme à la norme des gaz d'échappement IIIB et une puissance accrue

Le cœur des S10 et S12 : le moteur diesel Perkins fort en couple et très puissant, avec 110 ou 129 kW. Une technologie moteur de pointe quatre soupapes et bi-turbo (pour la variante 129 kW) offre des réserves de puissance suffisantes.

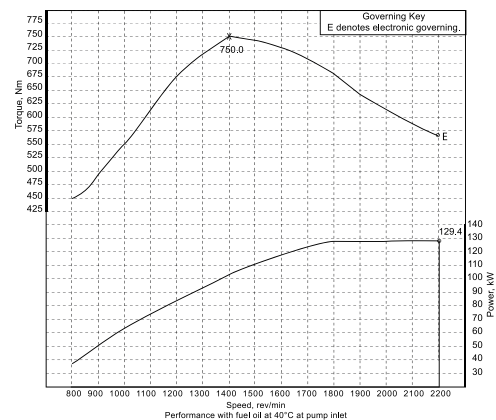
L'énorme couple allant jusqu'à 750 Nm dès 1400 tr/min assure une excellente puissance et une grande efficacité au système hydraulique.

Le filtre à particules diesel intégré répond à la norme européenne relative aux gaz d'échappement IIIB. Le système filtre à particules ne nécessite pas d'entretien pendant 8000 heures et il est efficace jusqu'à 3000m d'altitude.

De gros radiateurs alignés avec ventilateur à régulation électronique et inverseur augmentent la capacité de refroidissement et diminuent le niveau sonore.



Version HP: 129 kW à 2000 tr/min





ELIS – le système hydraulique révolutionnaire de KAISER

Le bilan de puissance impressionnant de la dernière génération de pelles araignées est obtenu par la combinaison de la commande KAISERtronic avec le nouveau système hydraulique ELIS (Electronic Load Independent System).

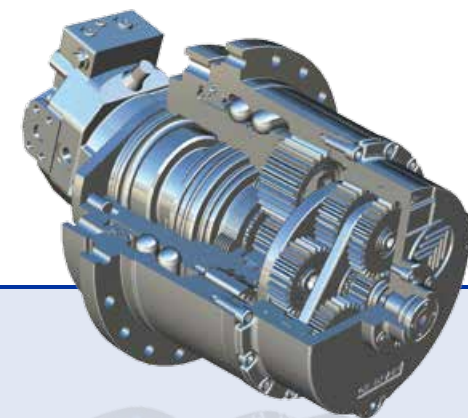
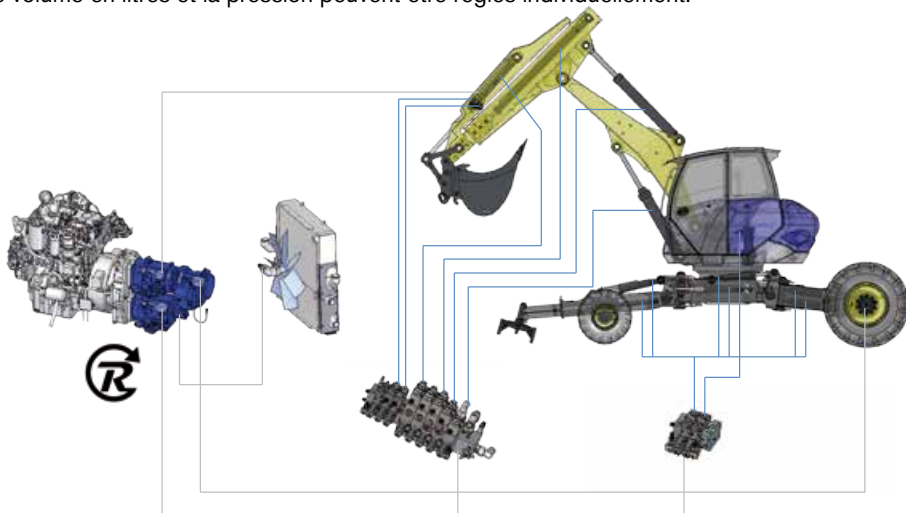
KAISERtronic optimise les capacités de propulsion et d'utilisation. Grâce à ELIS, le conducteur peut activement influencer les priorités et la puissance des fonctions principales par l'intermédiaire de l'affichage, et ainsi adapter la pelle araignée aux conditions de travail.

Compte tenu de la communication permanente de tous les composants, le système calcule à tout instant la puissance hydraulique idéale. Le résultat : une puissance maximale là où elle est nécessaire et une vitesse supérieure pour une consommation moindre de carburant.

Les composants adaptés les uns aux autres et réglés en finesse garantissent que les KAISER S10 et S12 réagissent de manière optimale dans toutes les situations de travail.

ROTOline – lorsque la performance compte

Le circuit hydraulique ROTOline est conçu pour des équipements puissants rapportés. Une pompe hydraulique séparée alimente le circuit avec jusqu'à 220 l/min. Au niveau de la gestion des accessoires, le volume en litres et la pression peuvent être réglés individuellement.



Nouveaux critères de performance pour le système de propulsion

La propulsion continue innovante supprime les changements de vitesse. La vitesse maximale de 10 – 15 km/h (en fonction du type et de la dimension des pneus) et la force de traction nettement supérieure créent une sensation de pilotage tout à fait nouvelle.

La commande efficace est déterminante, elle prend en charge la régulation du moteur et de la pompe hydraulique pour la propulsion.





UNE SOLUTION TAILLEE SUR MESURE POUR CHAQUE CONDUCTEUR

Les nombreuses caractéristiques des éléments de commande peuvent être sélectionnées individuellement et paramétrées comme valeur par défaut. Il est possible d'enregistrer jusqu'à trois profils de conducteurs différents. Lors du changement de conducteur, le profil personnel est chargé par une simple pression sur le bouton.

Mode Eco, Power ou Fine. La régulation de la pompe à plusieurs niveaux de puissance garantit une puissance maximale adaptée à chaque application et réduit la consommation de carburant.

Pour une meilleure efficacité suivant les applications, le conducteur peut répartir la distribution d'huile en affectant les priorités à son style de pilotage.



Equipements rapportés

Cinq circuits hydrauliques à commande proportionnelle et numérique pour différents équipements rapportés font des modèles KAISER S10 et S12 des véhicules porteurs polyvalents.

Avec des débits d'huile de max. 220 l/min et une pression allant jusqu'à 350 bar, ils peuvent faire fonctionner des équipements très puissants.

Le système de gestion des accessoires permet un réglage préalable de la pression, du débit, des priorités et de la réponse des équipements rapportés. Il est possible d'enregistrer jusqu'à dix outils. Il suffit au conducteur de choisir l'équipement rapporté, et le travail peut commencer avec une efficacité et une puissance maximales.

Circuits hydrauliques

Circuit 1 : double effet, proportionnel, max. 200 l/min, 320 bar

Circuit 2 : double effet, proportionnel, max. 40 l/min, 320 bar

Circuit 3 : double effet, proportionnel, max. 80 l/min, 320 bar*

Circuit 4 : ROTOline, simple effet, max. 220 l/min, 350 bar*

Circuit de changement rapide : double effet, numérique, 0-320 bar

Circuit treuil Standard :

double effet, proportionnel, max. 40 l/min, 320 bar

Circuit treuil Highflow* :

double effet, proportionnel, max. 100 l/min, 320 bar

Retour

Conduite d'huile de fuite*

*en option







STABLE – MÊME DANS DES SITUATIONS EXTREMES

C'est le domaine dans lequel les pelles araignées KAISER sont depuis toujours la référence dans la branche

Un centre de gravité bas et profond garantit une stabilité à toute épreuve. Leur poids en ordre de marche est nettement inférieur à celui des pelles standards de la même classe de puissance ; c'est pourquoi les S10 et S12 se déplacent en toute sécurité même sur des terrains extrêmes.

La cinématique du bras, testée dans les pires conditions de travail, et la construction robuste se distinguent par leurs forces de levage inégalées. Grâce à la répartition idéale du poids, ces dernières peuvent être mises en œuvre sur toute la portée.

La direction à fusée assure une agilité et une mobilité sans pareilles. En ce qui concerne le modèle S 12 Allroad, ses roues orientables sur tout le réglage de la largeur autorisent une utilisation universelle.

Aussi pour la sécurité, les S10 et S12 offrent une réelle innovation. Au test ROPS, la cabine supporte une charge de plus de 17 tonnes.

Une fabrication selon les critères de qualité les plus sévères

- › Analyses de résistance et de déformation par calculs en éléments finis (FEM) de la structure métallique
- › Simulation multi-corps des contraintes dynamiques
- › Une expérience pratique de nombreuses années

Gamme des pelles araignées KAISER

S10, S12 4x4,	la nouvelle référence en termes de puissance et d'efficacité à partir de 10.2 t en différentes versions / variantes quatre roues motrices
S12 Allroad	en option avec moteur HP
S2, S2 4x4, S2 Cross, S2 Gator	les meilleurs caractéristiques d'ascension et de mobilité à partir de 9.8 t en différentes versions / variantes quatre roues motrices



S12 ALLROAD

Diagramme de fouille KAISER S12 Allroad

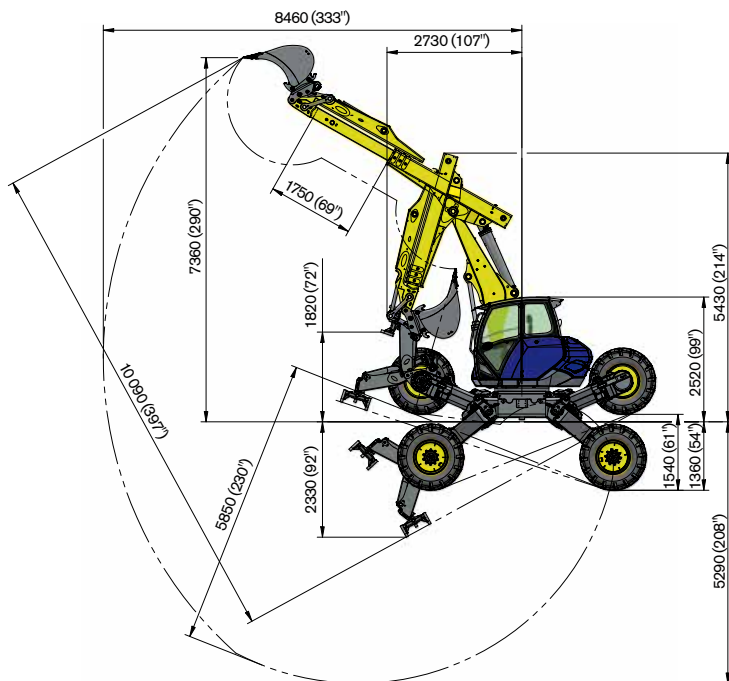
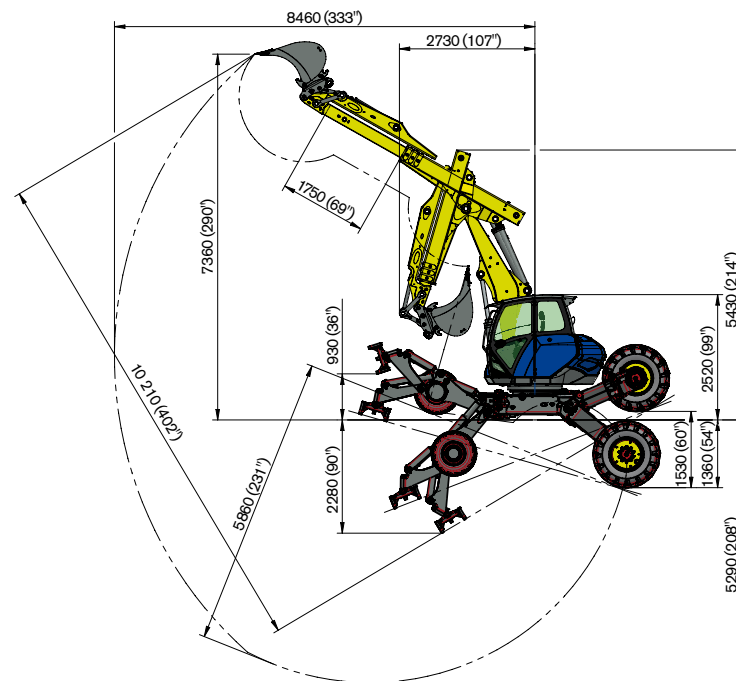
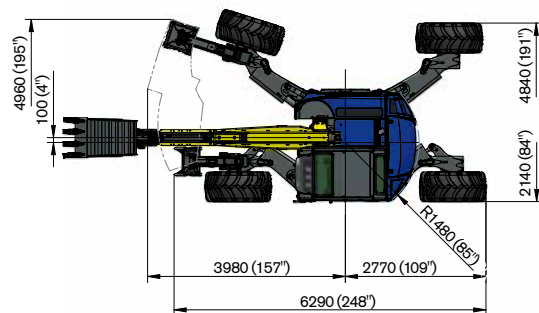


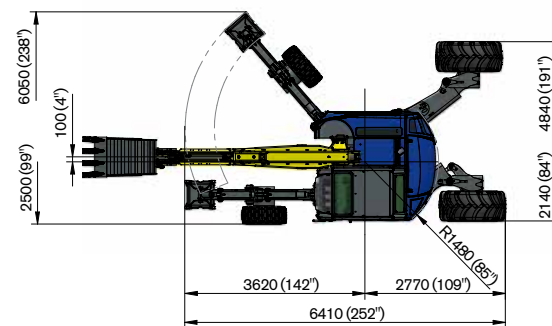
Diagramme de fouille KAISER S12 4x4



Châssis inférieur KAISER S12 Allroad



Châssis inférieur KAISER S12 4x4



DONNEES TECHNIQUES

Moteur

Perkins 1204E-E44TA Couple	Puissance max.	110 kW / 150 PS à 2000 tr/min 560 Nm à 2000 tr/min
Version moteur HP Perkins 1204E-E44TTA Couple	Puissance max.	129 kW / 175 PS à 2000 tr/min
Cylindrée		4400 cm ³
Norme gaz d'échappement		EU 97/68 niveau IIIB US EPA Tier 4i
Tension		24 Volt
Système de refroidissement		Système de refroidissement à 4 circuits, radiateurs alignés avec ventilateur réversible pour le nettoyage des radiateurs
Force d'arrachement		100.5 kN
Force de pénétration		71 kN
Capacité du réservoir diesel (réservoir de service / réservoir châssis)		
▶ S10 et S12 4x4		410 litres (140 l / 270 l)
▶ S12 Allroad		280 litres (140 l / 140 l)
Fréquence des révisions		500 heures de service

Poids		
▶ S10		à partir de 11 000 kg
▶ S12 4x4		à partir de 12 000 kg
▶ S12 Allroad		à partir de 13 000 kg
Cabine		ROPS ISO 12117 / FOPS ISO 10262
Cylindre		avec tenons, toutes les charges en traction sans fuites

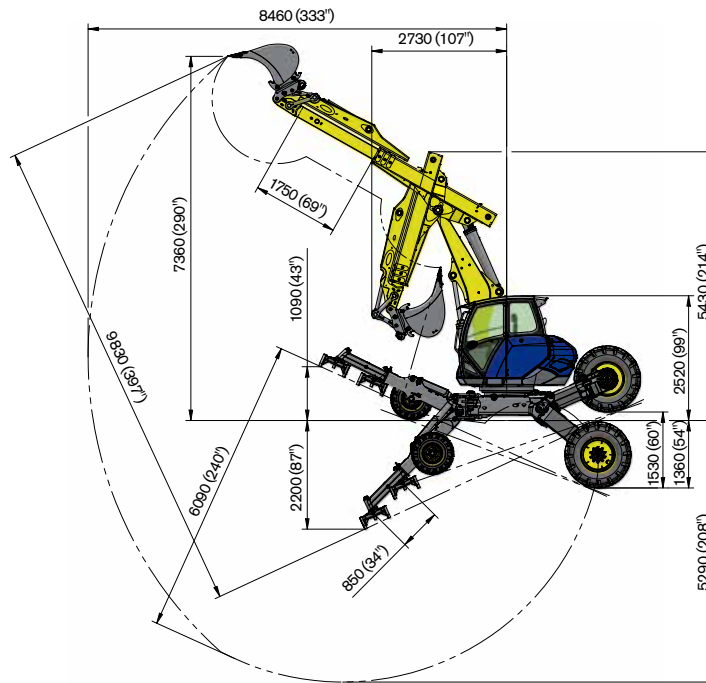
Hydraulique

Débit pompe de travail	max. 290 litres/min	320 bar
Débit pompe de translation	max. 170 litres/min	400 bar
Débit pompe ventilateurs	max. 40 litres/min	200 bar
ROTOline	max. 220 litres/min	350 bar
Capacité système hydraulique	200 Liter	
Vitesse de pivotement (puissant / rapide)	5 tr/min, 10 tr/min	
Couple d'orientation	55 000 Nm	
Couronne de rotation	Module 10	
Vitesse de déplacement	continue, 0-15 km/h, suivant le type et la dimension des pneus	

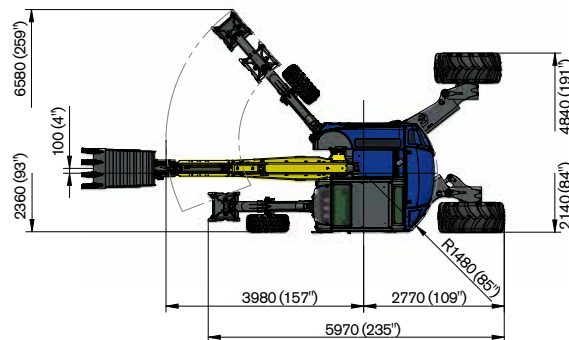
Capacité de levage	S10	S12 Allroad
3 m	7700 kg	9200 kg
4 m	5500 kg	6500 kg
6 m	3300 kg	4000 kg

S10

Diagramme de fouille KAISER S10

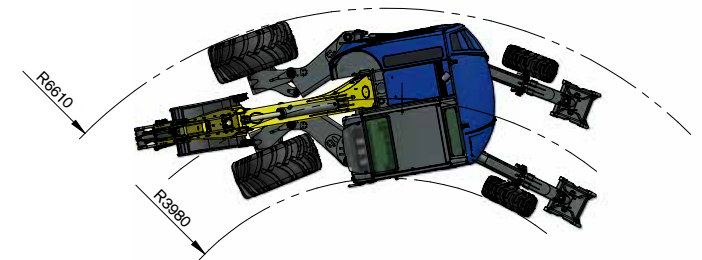


Châssis inférieur KAISER S10

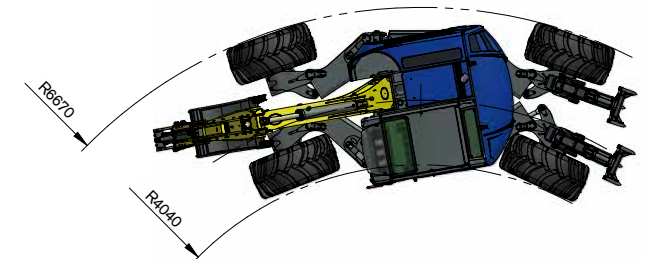


RAYON DE BRAQUAGE

KAISER S10/ KAISER S12 4x4



KAISER S12 Allroad





AUCUN SOUCI - UN DIAGNOSTIC FACILITE

La commande KAISERtronic permet, à tout moment, une surveillance simple et économique de tous les composants électroniques.

Le télédiagnostic KAISERtronic permet au technicien de maintenance de se connecter directement par modem sur la commande de la pelle, de récupérer toutes les données actuelles et d'effectuer son diagnostic. Si nécessaire, il peut également modifier des paramètres. Les immobilisations sont ainsi réduites au minimum.

Gagner la confiance des clients et la conserver dans le temps, c'est depuis longtemps l'une des grandes forces de KAISER. La fiabilité légendaire des pelles araignées KAISER se perpétue dans la nouvelle génération des S10 et S12 Allroad.



Kaiser. Performance counts.



Liechtenstein, Italie, Finlande, Autriche et Slovaquie. Que signifient 5 sites internationaux et un réseau de plus de 100 partenaires distributeurs et de Service dans le monde entier ?

Proximité avec le client et un service au niveau régional !



KAISER AG | LIECHTENSTEIN



KAISER EASTERN EUROPE | SLOVAQUIE



MORO KAISER | ITALIE



KAISER FAHRZEUGTECHNIK GMBH | AUTRICHE



KAISER EUR-MARK | FINLANDE

270032016 FR

KAISER AG
Vorarlbergerstrasse 220
9486 Schaanwald, Liechtenstein
T +423 377 21 21
kaiserag@kaiser.li
www.kaiser.li

KAISER Fahrzeugtechnik GmbH
Gewerbstraße 4
6710 Nenzing, Austria
T +43 5525 641 80
mail@kaiser-fahrzeugtechnik.at
www.kaiser-fahrzeugtechnik.at

KAISER Eastern Europe s.r.o.
Priemyselná 604/5
922 02 Krakovany, Slovakia
T +421 33 7353 500
kaiser@kaiser-ee.sk
www.kaiser-ee.sk

MORO KAISER S.R.L.
Via Pontebbana, 16
33080 Fiume Veneto (PN), Italy
T +39 0434 951211
infomoro@morokaiser.it
www.morokaiser.it

KAISER EUR-MARK
Jakobstadsvägen 39
66900 Nykarleby, Finland
T +358 20 73 45 800
info@eurmark.fi
www.kaiser-eurmark.fi

Sous réserve de modifications techniques ! Les options et accessoires proposés peuvent influencer les indications techniques. Toutes les illustrations et photos sont symboliques.