

# MHT 10120/10180/10225

CHARIOTS TÉLESCOPIQUES GRANDE CAPACITÉ



 **MANITOU**

[www.manitou.com](http://www.manitou.com)



# MHT 10120 / 10180 / 10225

3 modèles au choix



MHT **10120**

10 m / 12 T



MHT **10180**

10 m / 18 T



MHT **10225**

10 m / 22.5 T







## **MANITOU, PARTENAIRE DE VOS EXIGENCES DEPUIS PLUS DE 50 ANS.**

**MANITOU** est la seule marque à pouvoir vous proposer plus de **10 années d'expérience** sur les produits **télescopiques de grande capacité**. C'est de cette expérience qu'est née la gamme MHT 10120 / 10180 / 10225 pour répondre à vos besoins de levage **jusqu'à 22.5 tonnes**.

Les MHT vous permettent de transporter des **charges lourdes et volumineuses** avec **souplesse** et **précision** pour une **sécurité absolue**.

Avec leur **large gamme d'accessoires** interchangeables en **quelques secondes**, les MHT bénéficient d'une **polyvalence unique** s'adaptant à tous vos besoins. Grâce à son **expertise**, **MANITOU** est capable de vous proposer des **solutions adaptées** à vos **demandes spécifiques**.

**Robustes**, ces machines sont parfaites pour vos manutentions en **condition tout-terrain**.

La **cabine ergonomique** offre à l'utilisateur des **commandes intuitives** pour une **prise en main immédiate**. Le confort et la vue **panoramique** permettent de travailler dans des conditions optimales et contribuent à la **sécurité** lors des **manutentions délicates**.





# SÉCURITÉ ABSOLUE

## UTILISATION sécurisée et PRÉCISION absolue



### Cabine ergonomique

Le **tableau de bord** regroupe **toutes les informations** dont vous avez besoin (sens de marche, alignement des roues, angle de flèche, niveau de carburant, horamètre, niveaux de température, colmatage filtre...).

En standard, l'**indicateur de stabilité longitudinale**, couplé avec un système de **coupure de mouvements aggravants** permet l'utilisation de tous les **accessoires** en toute **sécurité**.

### Contrôleur d'état de charge

Pour une **sécurité absolue** lors des **manutentions complexes**, le contrôleur d'état de charge (en option) permet de paramétrer pour chaque accessoire son enveloppe de travail à capacité donnée.

### JSM® : tous les mouvements au creux de la main

Le système hydraulique de type « load sensing » régule le débit d'huile en fonction des demandes de l'opérateur, assurant un pilotage précis et en douceur du chariot.

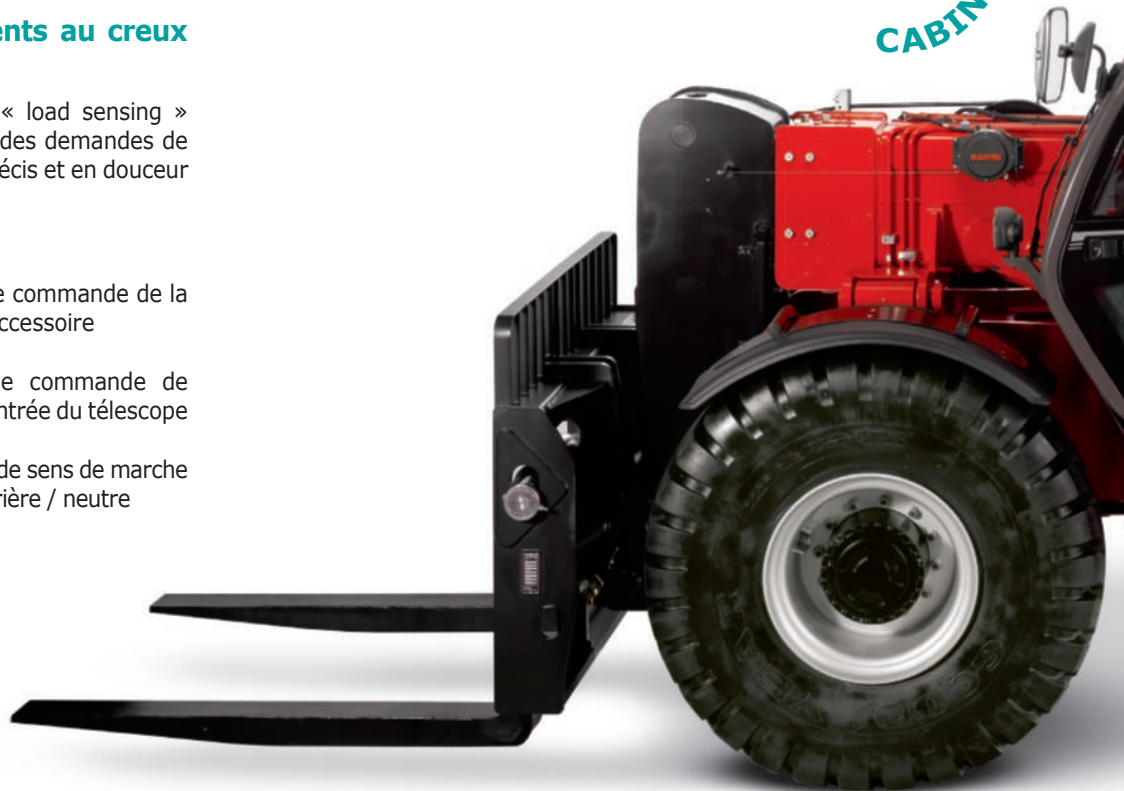


■ Molette de commande de la fonction accessoire

■ Molette de commande de sortie / rentrée du télescope

■ Sélecteur de sens de marche avant / arrière / neutre

CABINE PANO



■ **Correcteur de dévers +/- 10°**  
(5° sur MHT 10225)



### Rapport capacité / compacité exceptionnel

Présentant le **meilleur compromis** entre **capacité de levage** (jusqu'à 22.5 tonnes) et **dimensions machine**, les MHT sont facilement transportables et **idéales pour les manoeuvres sur terrains encombrés**.

### Radio commande

La radio commande (en option) **élimine tous risques d'erreur** pour les manutentions de précision qui requièrent une **parfaite visibilité** et une maîtrise des mouvements de placement. En fonction du besoin, l'opérateur peut donc positionner sa charge depuis l'extérieur de la cabine pour une meilleure visibilité.



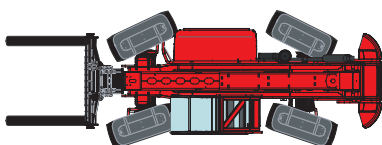
**RAMIQUE**

**PROTECTION  
ROPS / FOPS**

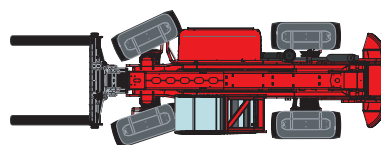
**ACCÈS RAPIDE ET SÛR**

via une large porte  
et marchepied cranté

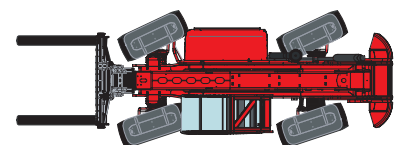
### 3 modes de direction



4 roues directrices pour les braquages courts sur les chantiers exigus



2 roues avant motrices pour garantir la sécurité sur route

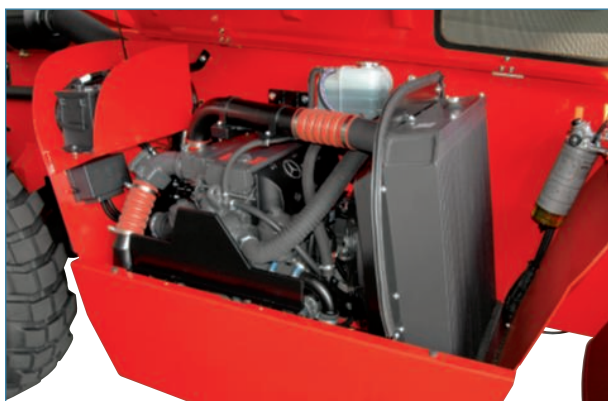


Marche en crabe pour les approches latérales et les dégagements délicats



# PRODUCTIVITÉ

## ■ ■ PERFORMANCE et ROBUSTESSE



### Moteur 175 cv / 128 kW

Stage 3A  
Couple 650 Nm  
4 cylindres - 4.25 l  
Faible consommation  
et accessibilité simplifiée.

### Transmission

Hydrostatique à deux vitesses,  
très grande souplesse et précision  
d'approche, frein de parc négatif  
automatique.



Déplacement de

jusqu'à **47 cm**

Garde au sol importante

Hauteur de levage

**10 m**



3 capacités nominales

**12 - 18 - 22.5 T**

## Capacités importantes pour des charges lourdes & volumineuses

Du préfabriqué béton au conteneur, des charges brutes aux plus fragiles, l'ensemble des combinaisons MHT et accessoires répondent à tous vos besoins.



## Robustesse des ponts

La technologie similaire aux équipements de maintenance lourde est adaptée aux conditions tout-terrain.



## Capacités tout-terrain

Véritable outil de maintenance tout-terrain capable de franchissement hors pair pour sa catégorie : 4 roues motrices permanentes, différentiel central, garde au sol importante, faible poinçonnement.

charge à plus de **4 m**



## Votre chariot MANITOU, un véritable porte-outils...

Grâce au **système d'accrochage MANITOU**, vous pouvez **facilement et en quelques secondes équiper votre chariot avec de nombreux accessoires** : treuil, potence, nacelle, tablier à déplacement latéral, pince à pneus, pince à vérins...



MANITOU répond à toutes vos demandes spécifiques en concevant des **accessoires sur mesure**.



## ...pour une multitude d'applications

La **polyvalence** des chariots MANITOU permet de **répondre à tous vos besoins de chantier en optimisant le temps de travail et la productivité** :

- placement de charges
- positionnement de charges suspendues
- élévation de personnes...

PLACEMENT DE CHARGES			
Fourches	Potences crochet	Potences	Treuil

ÉLÉVATION DE PERSONNES			
Nacelle fixe	Nacelle extensible	Nacelle extensible avec treuil	Nacelle sur bras télescopique

PINCES À VERINS ET PNEUS		
Pince à vérin 4 T	Pince à vérin 10 T	Pinces à pneus













## Un financement sur-mesure pour **préserver votre trésorerie**

Envisagez sereinement l'achat de votre chariot en utilisant les solutions de financement MANITOU\* !

Vous disposez de solutions simples et adaptées à vos besoins et à la saisonnalité. Si vous souhaitez investir rapidement sans pénaliser votre trésorerie, pensez à nous demander une approche personnalisée tenant compte de votre situation.

\* Solutions MANITOU FINANCE disponibles dans certains pays.

## Contrats de maintenance **MANITOU**

2 niveaux de contrats adaptés à vos besoins. Vous avez l'assurance :

- d'un matériel toujours en état de fonctionnement optimal
- d'une réduction des coûts de réparation grâce à un suivi régulier
- de la conformité des interventions

- Main d'oeuvre
- Déplacement



- Main d'oeuvre
- Déplacement
- Pièces et lubrifiants



## Extension de garantie **MANIPLUS**

Avec **MANIPLUS**, vous pouvez souscrire une extension de garantie de 12 ou 24 mois.

## **EASY** MANAGER

Une solution de gestion de flotte simple et flexible (avec ou sans géolocalisation) pour optimiser le suivi opérationnel de vos machines. **EASY MANAGER** vous apporte :

- une gestion en temps réel des matériels
- un pilotage simple et optimisé de votre activité et du suivi de maintenance
- des fonctions pour maîtriser et sécuriser l'utilisation du matériel



## Pièces de rechange **MANITOU**

En utilisant systématiquement les pièces de rechange d'origine, vous avez l'assurance de préserver durablement les performances de votre machine.

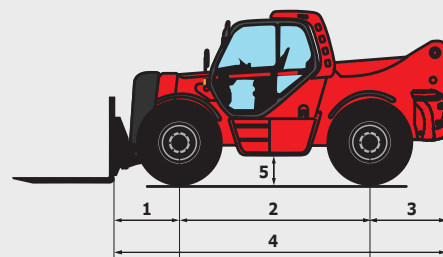
Votre concessionnaire a accès à un stock de plus de 70 000 références, disponibles en moins de 24h pour l'Europe (48h hors Europe).



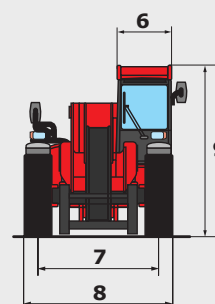
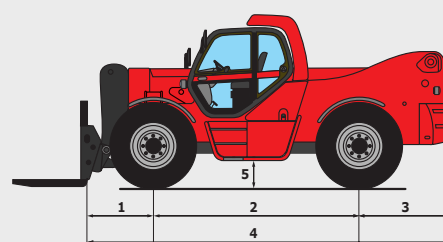
# MHT 10120/10180/10225

	MHT 10120	MHT 10180	MHT 10225
<b>Levage</b>			
Capacité max. à 600 mm CDG	12000 kg	18000 kg	
Capacité max. à 900 mm CDG			22500 kg
Capacité max. à 1200 mm CDG	8000 kg	14000 kg	18500 kg
Hauteur de levage max.	9.62 m	9.70 m	
<b>Temps à vide</b>			
Levée	13.0 s	25.0 s	32.0 s
Descente	9.0 s	17.0 s	18.5 s
Sortie télescope	14.5 s	14.0 s	14.0
Rentrée télescope	9 s	11.0 s	11.0 s
<b>Pneumatiques</b>			
	17.5 - 25	445/95 R25 XLB	18 R25 XZM2
<b>Freinage</b>			
Frein de service	hydraulique multidisques à bain d'huile assisté sur ponts avant et arrière		
Frein de parking	fonctionnement automatique - type négatif		
<b>Moteur</b>			
	MERCEDES - STAGE 3A		
Type	OM 904		
Cylindrée	4250 cm <sup>3</sup>		
Puissance	175 cv / 129 kW		
Couple max.	675 Nm - 1200 tr/min		
Injection	directe		
Refroidissement	eau		
Effort de traction en charge	11300 daN	15500 daN	17400 daN
Pente franchissable (à vide/en charge)	85% / 37%	68% / 33%	72% / 34%
<b>Transmission</b>			
	hydrostatique avec régulation automatique de la puissance 4 roues motrices		
Inverseur de marche	électromagnétique		
Nombre de rapports (avant/arrière)	2/2		
Vitesse de déplacement max. (peut varier selon la réglementation applicable)	25 km/h		
Pont	DANA	OMCI	
Mode de direction	4 roues directrices 3 modes de direction		
<b>Commandes</b>			
	JSM® Joystick multi-fonction coupure de mouvements aggravants - Norme EN15000		
<b>Hydraulique</b>			
Pompe Load Sensing	165 l/min - 350 bar	170 l/min - 350 bar	
<b>Réservoirs</b>			
Huile hydraulique	290 l		
Carburant	200 l		
<b>Poids à vide (avec fourches)</b>	17000 kg	24080 kg	29800 kg
<b>Dimensions</b>			
1. Porte-à-faux AV au tablier	1.22 m	1.33 m	1.35 m
2. Empattement	3.30 m	3.65 m	3.65 m
3. Porte-à-faux AR	1.42 m	1.62 m	1.86 m
4. Longueur hors tout au tablier	5.95 m	6.60 m	6.86 m
5. Garde au sol	0.44 m		0.47 m
6. Largeur hors tout cabine	0.90 m		
7. Voie AV	1.96 m	2.07 m	
8. Largeur hors tout	2.50 m		2.66 m
9. Hauteur hors tout	2.90 m	2.93 m	2.96 m
Fourches standard (longueur x largeur x épaisseur)	1800 x 200 x 70 mm	1500 x 200 x 80 mm	1800 x 250 x 100 mm
Rayon de braquage (ext. roues)	4.53 m	5.68 m	6.05 m
Correcteur de dévers	+/- 10°		+/- 5°
Rotation du tablier (cavage/déversement)	20°/115°	12°/105°	
<b>Bruits et vibrations</b>			
Bruit au poste de conduite (LpA)	79.2 dB		
Bruit à l'environnement (LwA)	108 dB		
Vibration sur l'ensemble mains/bras	<2.5 m/s <sup>2</sup>		

MHT 10120



MHT 10180 - MHT 10225



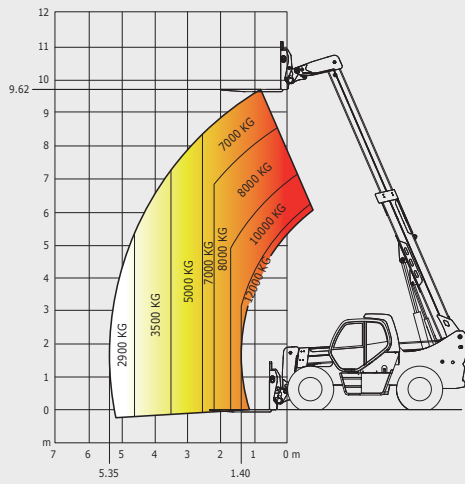


# MHT 10120

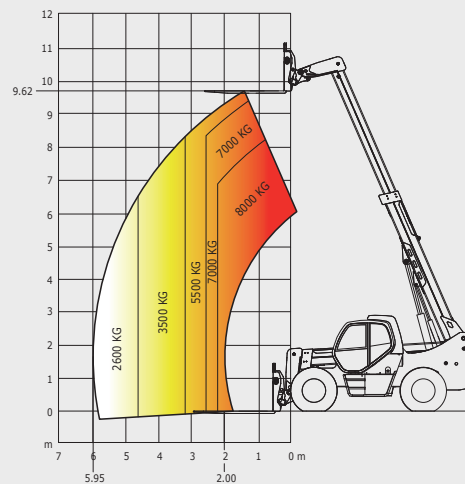
## Abaques tout-terrain

norme EN1459 annexe B

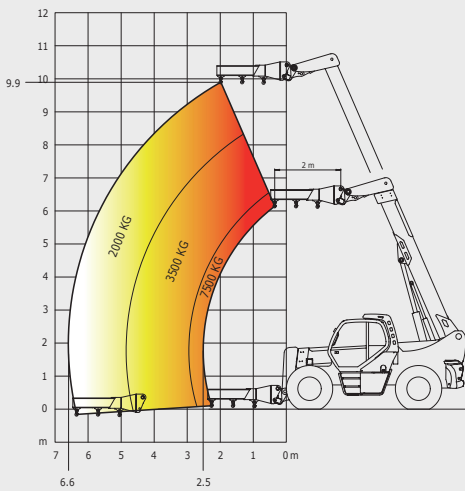
### Fourches CDG 600 mm



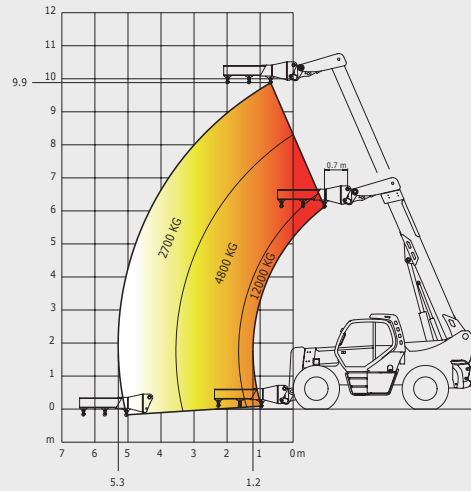
### Fourches CDG 1200 mm



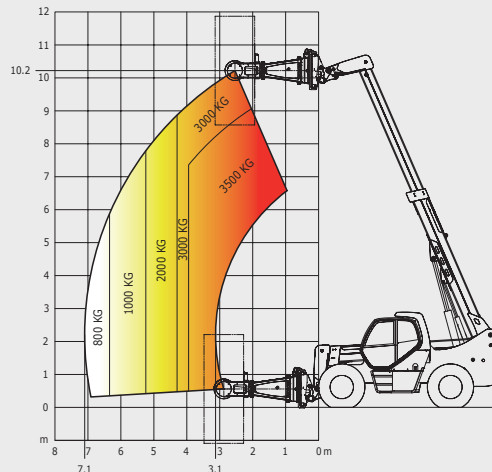
### Potence crochet 7.5 T



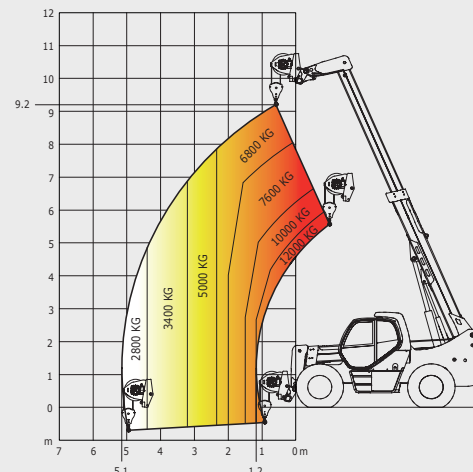
### Potence crochet 12 T



### Pince à pneus TH 51



### Treuil 12 T



Cette publication présente le descriptif des versions et possibilités de configuration des produits MANITOU qui peuvent différer en équipement. Les équipements présentés dans cette brochure peuvent être de série, en option, ou non disponibles suivant les versions. MANITOU se réserve le droit, à tout moment et sans préavis, de modifier les spécifications décrites et représentées. Les spécifications portées n'engagent pas le constructeur. Pour plus de détails, contactez votre concessionnaire MANITOU. Document non contractuel. Présentation des produits non contractuelle. Liste des spécifications non exhaustive. Les logos ainsi que l'identité visuelle de l'entreprise sont la propriété de MANITOU et ne peuvent être utilisés sans autorisation. Tous droits réservés. Les photos et schémas contenus dans la présente brochure ne sont fournis qu'à des fins de consultation et à titre indicatif.

MANITOU BF SA - Société anonyme à conseil d'administration - Capital social : 39 547 624 euros - 857 802 508 RCS Nantes

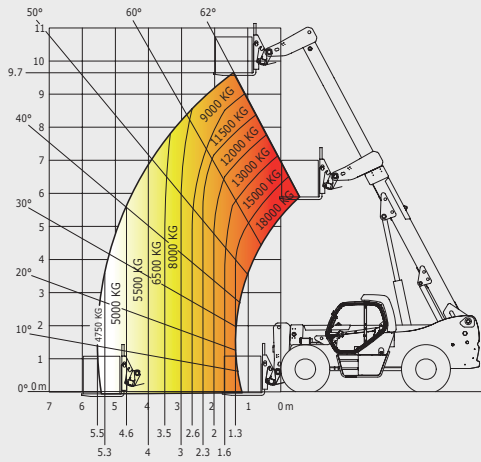


# MHT 10180

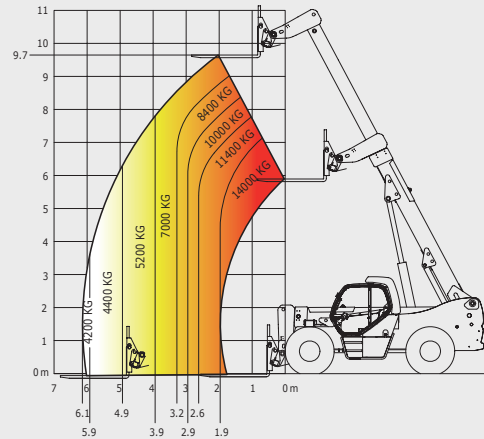
## Abaques tout-terrain

norme EN1459 annexe B

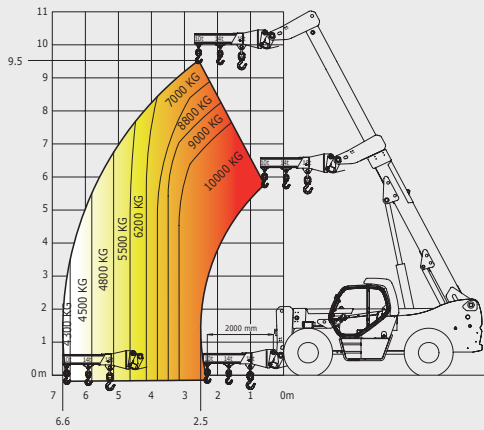
### Fourches CDG 600 mm



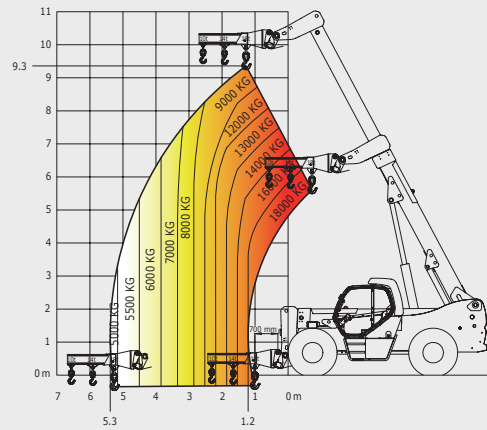
### Fourches CDG 1200 mm



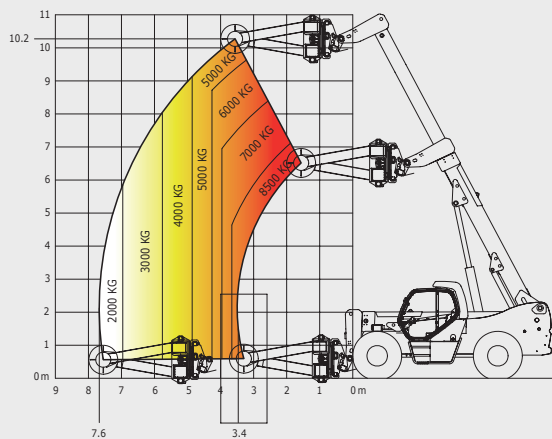
### Potence crochet 10 T



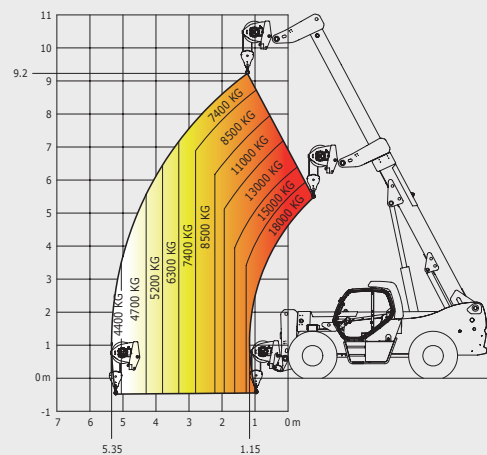
### Potence crochet 18 T



### Pince à pneus TH 63



### Treuil 18 T



Cette publication présente le descriptif des versions et possibilités de configuration des produits MANITOU qui peuvent différer en équipement. Les équipements présentés dans cette brochure peuvent être de série, en option, ou non disponibles suivant les versions. MANITOU se réserve le droit, à tout moment et sans préavis, de modifier les spécifications décrites et représentées. Les spécifications portées n'engagent pas le constructeur. Pour plus de détails, contactez votre concessionnaire MANITOU. Document non contractuel. Présentation des produits non contractuelle. Liste des spécifications non exhaustive. Les logos ainsi que l'identité visuelle de l'entreprise sont la propriété de MANITOU et ne peuvent être utilisés sans autorisation. Tous droits réservés. Les photos et schémas contenus dans la présente brochure ne sont fournis qu'à des fins de consultation et à titre indicatif.

MANITOU BF SA - Société anonyme à conseil d'administration - Capital social : 39 547 624 euros - 857 802 508 RCS Nantes



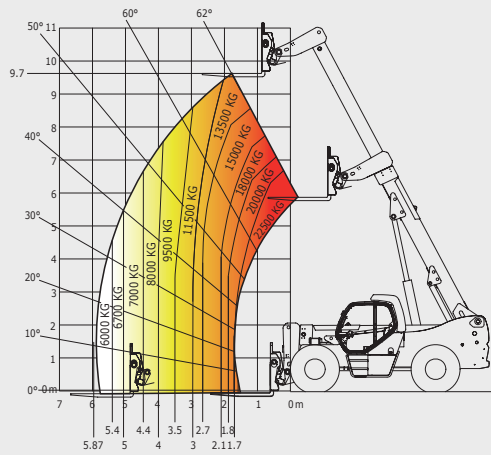


# MHT 10225

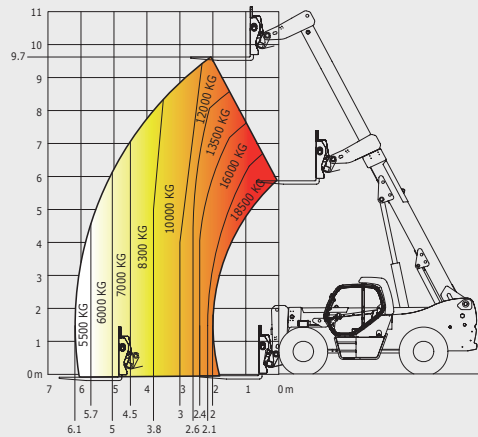
## Abaques tout-terrain

norme EN1459 annexe B

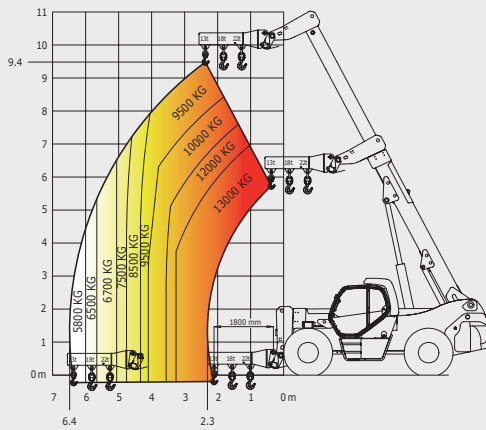
### Fourches CDG 900 mm



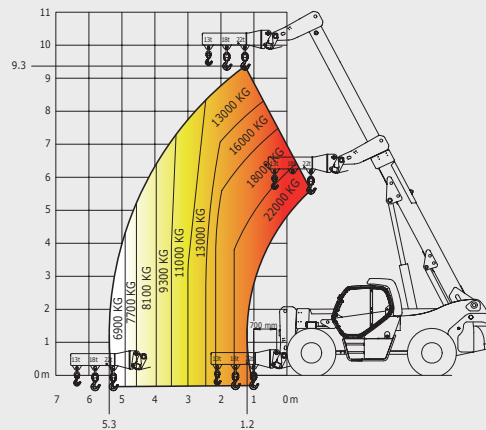
### Fourches CDG 1200 mm



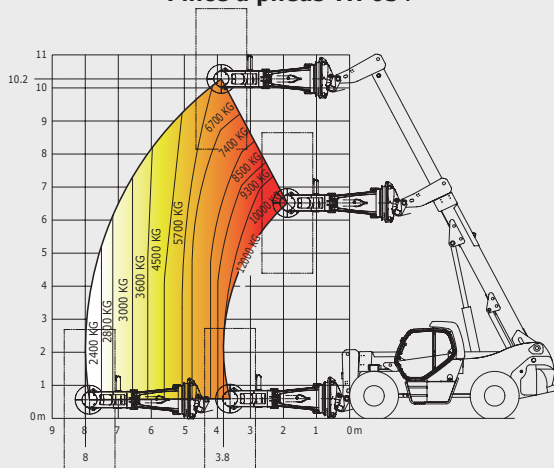
### Potence crochet 13 T



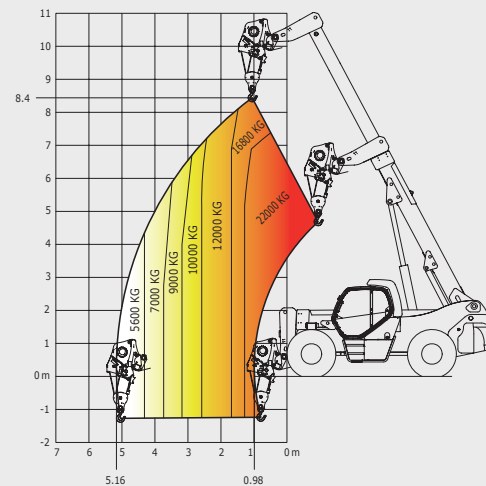
### Potence crochet 22 T



### Pince à pneus TH 63+



### Treuil 22 T



Cette publication présente le descriptif des versions et possibilités de configuration des produits MANITOU qui peuvent différer en équipement. Les équipements présentés dans cette brochure peuvent être de série, en option, ou non disponibles suivant les versions. MANITOU se réserve le droit, à tout moment et sans préavis, de modifier les spécifications décrites et représentées. Les spécifications portées n'engagent pas le constructeur. Pour plus de détails, contactez votre concessionnaire MANITOU. Document non contractuel. Présentation des produits non contractuelle. Liste des spécifications non exhaustive. Les logos ainsi que l'identité visuelle de l'entreprise sont la propriété de MANITOU et ne peuvent être utilisés sans autorisation. Tous droits réservés. Les photos et schémas contenus dans la présente brochure ne sont fournis qu'à des fins de consultation et à titre indicatif.

MANITOU BF SA - Société anonyme à conseil d'administration - Capital social : 39 547 624 euros - 857 802 508 RCS Nantes



Votre concessionnaire **MANITOU** :



Siège social :  
B.P. 249 - 430 rue de l'Aubinière - 44158 Ancenis Cedex - France  
Tél. : 00 33 (0)2 40 09 10 11 - Fax : 00 33 (0)2 40 83 36 88  
[www.manitou.com](http://www.manitou.com)