



**MLT 625**  
Chariot télescopique agricole

# Handling your world

Fondé par la famille Braud il y a plus de 60 ans, le groupe Manitou est aujourd'hui présent dans le monde entier. Leader mondial de la manutention tout-terrain, le groupe conçoit, produit, distribue et assure le service de matériels à destination de la construction, de l'agriculture et des industries.

Les gammes de produits du groupe comprennent : des chariots télescopiques tout-terrain fixes, rotatifs et de fort tonnage, chargeuses articulées, des chariots à mât tout-terrain, semi-industriels et industriels, des chargeuses compactes (skid-steers) sur roues et sur chenilles, des tractopelles, des nacelles élévatrices de personnes, des chariots embarqués, des équipements de magasinage et des accessoires.

Grâce à ses marques emblématiques, Manitou, Gehl et Mustang by Manitou, et à son réseau de 1500 concessionnaires dans le monde, le groupe propose les meilleures solutions en créant la plus grande valeur pour ses clients.

Avec un siège social en France, le groupe enregistre un chiffre d'affaires d'1,9 milliard d'euros dans 140 pays et emploie 4 400 collaborateurs résolument orientés vers la satisfaction clients.



1958

Naissance du chariot Manitou sur l'idée de Marcel Braud.

1972

Début de l'internationalisation du groupe.

Accord de partenariat commercial signé avec Toyota pour la distribution exclusive des chariots industriels Toyota en France.

1981

Lancement du premier chariot télescopique Manitou.

1984

Introduction en Bourse.

1993

Commercialisation des premiers chariots télescopiques rotatifs MRT.

1995

Lancement des nacelles élévatrices de personnes.

1996

Obtention de la 1ère certification ISO 9001.

1998

Marcel Braud devient Président du Conseil de surveillance.

2006

Manitou passe la barre du milliard d'euros de chiffre d'affaires.

2007

Manitou inaugure un centre logistique international de 22 000 m<sup>2</sup>.

**3 marques**  
 distribuées par  
 1 500 concessionnaires  
 dans 140 pays



- 27 sociétés
- 11 sites de production
- 4 400 salariés dans le monde
- 64 % capital détenu par les familles fondatrices
- 78% du chiffre d'affaires à l'international
- Chiffre d'affaires 2018 d'1,9 milliard d'euros

2008

Rachat de la société américaine Gehl Company.

2009

Changement de gouvernance et retour à un Conseil d'administration.

2010

Lancement des chargeuses articulées Gehl et Mustang.

2012

Accord croisé avec la société Yanmar pour la fabrication et la distribution de mini-pelles.

2013

Renforcement des partenariats Yanmar scellés par une entrée de la société Yanmar au capital du groupe, à hauteur de 6,26%.

2014

Janvier : nomination de Michel Denis en tant que Directeur général.  
 Avril : nouvelle feuille de route articulée autour de 3 divisions dont une pour les services.

2015

Célébration de la 500 000<sup>e</sup> machine vendue dans le monde.



2016

Lancement de la nouvelle gamme MLT, NewAg.



2017

Inauguration de la nouvelle entité Manitou Equipment India, spécialisée dans les chargeuses compactes et tractopelles.





## **CONFORT** **LE DESIGN MANITOU** **AU SERVICE DE** **VOTRE BIEN ÊTRE**

### **Machine compacte** **cabine spacieuse**

- Frein de parc automatique
  - Siège tissu
- Colonne de direction réglable en hauteur et en profondeur
  - Prise 12 V
  - Autoradio
  - Port USB
- Support de téléphone
- Filet porte-documents

### **Cabine** **facile d'accès**

Une grande ouverture et aucun marchepied ! Un seul pas à faire et vous pouvez vous installer confortablement dans votre cabine !





## Tout en oeuvre pour faciliter votre journée de travail !

Exclusivité Manitou, le JSM® vous permet de maîtriser, en toute sécurité et sans fatigue, tous les mouvements d'une seule main : mouvements hydrauliques mais aussi inversion du sens de marche. Vous gardez toujours une main sur le volant pour un contrôle totale de votre machine.

- ❶ **Bouton FNR (marche avant - marche arrière)**
- ❷ **Ligne hydraulique accessoire**
- ❸ **Télescopage : sortie ou rentrée**
- ❹ **Changement de vitesse**



**Vers l'avant** : descente de la flèche  
**Vers l'arrière** : montée de la flèche  
**Vers la gauche** : cavage  
**Vers la droite** : déversement



# CONFORT UNE VISIBILITE A 360°

## Eclairage Optimal

Une machine équipée pour travailler  
de jour comme de nuit :

- Eclairage de route complet
    - Gyrophare
  - 4 phares de travail sur la cabine
- (halogène ou LED, selon les niveaux de finitions)
- 1 plafonnier à l'intérieur de l'habitacle







MLT 625 + Godet CBA

## **Une gestion globale, une visibilité totale**

Quelle que soit votre activité, Manitou Finance est à vos côtés pour vous accompagner dans vos projets :

- Crédit classique pour être propriétaire du matériel
- Crédit bail pour une location longue durée avec option d'achat
- Location financière sans option d'achat
- Location "ALL-IN" avec un loyer unique incluant matériel et services associés
- Gagnez du temps : votre concessionnaire est votre interlocuteur unique pour vous conseiller et vous simplifier la démarche

# PERFORMANCE

## MANOEVRABLE SUR TOUT TERRAIN

### Compacte ? Super Compacte !

Avec une hauteur et une largeur de 2 x 1.81 m, notre modèle agricole le plus compact se faufile dans les endroits inaccessibles aux autres engins de manutention.



### A l'aise sur tout terrain

- Garde au sol élevée, permettant de franchir les obstacles avec facilité
- Pont arrière oscillant, garantissant une adhérence et une stabilité maximales
  - Pneus de profil agraire
  - 4 roues motrices
  - Garde-boues



MLT 625 + pince CLBW



MLT 625 + godet CBG





MLT 625 + godet CBG

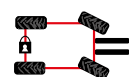
## Suspension de flèche "Active CRC" (option)

Ce système permet d'absorber les mouvements intempestifs de la flèche lorsque vous conduisez avec ou sans charge. Les composants sont moins sollicités, votre charge est protégée et le confort de l'opérateur est assuré.

Notre nouveau système "Active CRC" fonctionne quel que soit l'angle de la flèche et s'active automatiquement au-dessus de 4 km/h. En deçà, la fonction est désactivée pour donner la priorité à la précision des mouvements pour un placement de charge plus aisé et plus adapté.

## 4 modes de direction

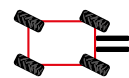
Une machine ultra maniable grâce à ses 4 modes de direction :



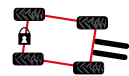
**2 roues directrices**  
pour une utilisation sur route



**4 roues directrices**  
pour manoeuvrer dans les espaces exigus



**Mode crabe**  
pour les approches latérales et les dégagements délicats



**Mode Manicrab**  
avec blocage du pont arrière roues braquées et roues avant directrices



MLT 625 + godet CBG

# PERFORMANCE

## PUISSANCE ADAPTÉE, CONSOMMATION MAITRISEE

Moteur  
plus **PROPRE\***  
(norme Stage V)

## Une motorisation adaptée à votre besoin

A chaque chariot télescopique correspond une motorisation cohérente, vous permettant d'avoir le meilleur couple machine-moteur pour une efficacité maximale et une consommation minimale.

Les MLT 625 sont équipées d'un moteur Kubota 4 cylindres affichant une cylindrée de 3.3 l. Avec une puissance de 75 ch, ce moteur est parfaitement adapté à vos activités.

\*-7% d'émission de monoxyde de carbone  
- 22% d'émission d'oxyde d'azote (vs version Stage IIIB)



MLT 625 + godet CBA

## Un système de refroidissement étudié pour vous

Dotée d'une régulation électronique, votre machine gère automatiquement la vitesse de rotation du ventilateur en fonction de la température du moteur. Vous réduisez ainsi significativement votre consommation de carburant.

## Décolmatage automatique du radiateur

La fonction "décolmatage automatique du radiateur" inverse le flux d'air toutes les 3 minutes (pendant 15 secondes) quel que soit le régime moteur. Le refroidissement est toujours optimal, notamment dans des environnements poussiéreux, avec présence de paille ou de fumier de volaille.

# PERFORMANCE

## CONÇUE POUR DURER

1. Flèche "double U", soudée sur la zone la moins sollicitée pour résister à une utilisation intensive
2. Déflecteur de matériaux en tête de flèche
3. Vérin de cavage protégé derrière la tête de flèche
4. Flexibles et distributeur bien protégés sous la flèche
5. Châssis monobloc mécanosoudé
6. Ponts Dana Spicer
7. Vérins de direction en position haute, protégés contre les projections de graviers
8. Freins multidisques à bain d'huile (sur le pont avant)
9. Préfiltre à air
10. Cabine répondant à la norme ROPS / FOPS\*
11. Partie basse de la portée tôlée

\*ROPS (Roll Over Protection System : protection contre le retournement)  
/ FOPS (Falling Object Protection System : protection contre les chutes d'objets)





# PERFORMANCE

## COMBINEZ PRÉCISION ET PERFORMANCE

jusqu'à  
**40 km/h**  
(option)

### Transmission hydrostatique

D'un simple geste, vous choisissez votre vitesse (boutons +/- sur le JSM). Précise, la transmission hydrostatique garantit une manutention sans à-coups. Le passage des vitesses peut se faire sous couple, vous faisant ainsi gagner du temps.

### Fonction Inching

Cette fonctionnalité permet d'accélérer les mouvements de la flèche tout en réduisant progressivement la vitesse d'avancement du chariot. C'est parfait pour le stockage de balles en hauteur.

### Mode Eco\*

Le régime moteur est optimisé tout en garantissant des performances élevées. La consommation de carburant et les nuisances sonores sont nettement réduites.

\*non disponible sur la version 40 km/h .



MLT 625 + godet CBG



**86**  
l/min

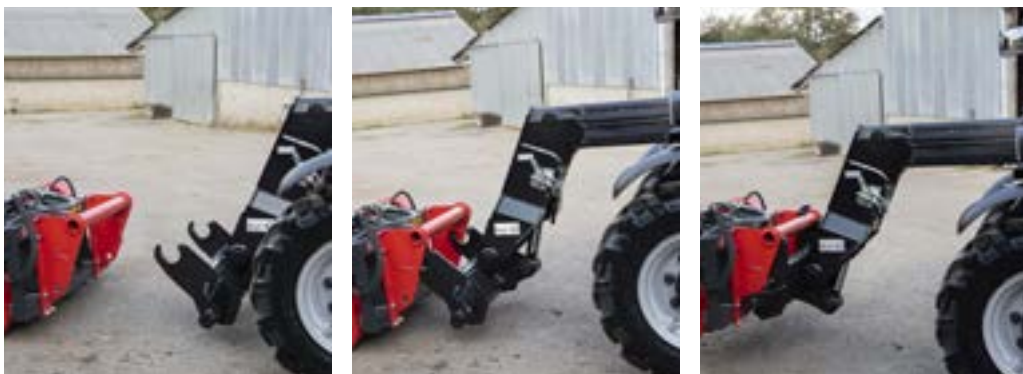
## Mouvements cumulés (option)

Le distributeur flow sharing garantit un cumul des mouvements hydrauliques pour un travail efficace.

## Manutentionnez en toute tranquillité

Optez pour une extension de garantie ou pour un contrat de maintenance adapté à vos besoins. Faites appel à des techniciens experts et à des pièces détachées d'origine pour entretenir votre équipement. Optimisez ses performances et sa durée de vie pour une valeur de revente optimale.

MLT 625 + godet CBA



## Changement d'accessoires en quelques secondes

Grâce au système d'accrochage Manitou, équipant tous nos chariots télescopiques depuis plus de 35 ans, vous pouvez changer d'accessoire en quelques secondes.

L'ECS® (Easy Connect System) décompresse la ligne hydraulique accessoire, sans arrêt du moteur, pour permettre le changement simple et rapide des accessoires hydrauliques.



# RENTABILITE NOTRE PRIORITÉ : VOUS FACILITER LA VIE

## Accès facilité aux organes principaux du moteur...

La grande ouverture du capot moteur, sur le côté de la machine, permet un accès aisé aux principaux composants.

## ...mais ce n'est pas tout

- Trappe à l'arrière de la flèche
- Réservoir de carburant et d'huile hydraulique facilement accessibles et parfaitement identifiés
- Préfiltre cyclonique



## Maintenance intelligente

Les intervalles d'entretien et les codes erreurs sont affichés sur l'écran du tableau de bord. En renseignant ces informations, votre concessionnaire peut intervenir plus rapidement. Vous gagnez du temps et de l'argent.







## Notre engagement à vos côtés

Nos équipes s'engagent à apporter des solutions innovantes et des améliorations continues pour réduire le coût total de possession de votre machine\*. Découvrez des outils simples de calcul en ligne pour évaluer votre propre TCO\*:

- Identifiez vos coûts directs et indirects
- Faites le bon choix en considérant les paramètres de performance, de service
- Valoriser la valeur de revente de votre machine
- Calculez votre consommation de carburant
- Visionnez plus de 300 vidéos tutorielles et la documentation technique à votre disposition

**Pour prendre de bonnes décisions - essayez le calculateur**

**<http://www.reduce-program.com> et suivez les conseils et astuces.**

\* Qu'est-ce que le TCO? Le coût total de possession (TCO) est le calcul du coût de fonctionnement. Le TCO prend en compte les coûts fixes tels que le coût d'acquisition, le financement, la valeur résiduelle, etc. les coûts variables liés à l'utilisation de votre machine, tels que la maintenance, la consommation d'énergie, la formation des utilisateurs, etc.

## Une machine connectée



La solution connectée vous donne accès à des informations en temps réel sur le fonctionnement de votre équipement, son activité via une application mobile. Anticipez et limitez les temps d'immobilisation de votre équipement en partageant les données avec votre concessionnaire pour planifier la maintenance de routine à l'avance et à votre convenance.

*"Depuis que mon concessionnaire gère l'entretien de ma machine, il me contacte proactivement pour planifier le prochain rendez-vous avec un technicien sur mon exploitation, et quand c'est pratique pour moi. Avec une véritable tranquillité d'esprit, je peux donc me concentrer sur mon travail quotidien, mon bétail et mes récoltes."*

*Romain, 29 ans, Agriculteur*

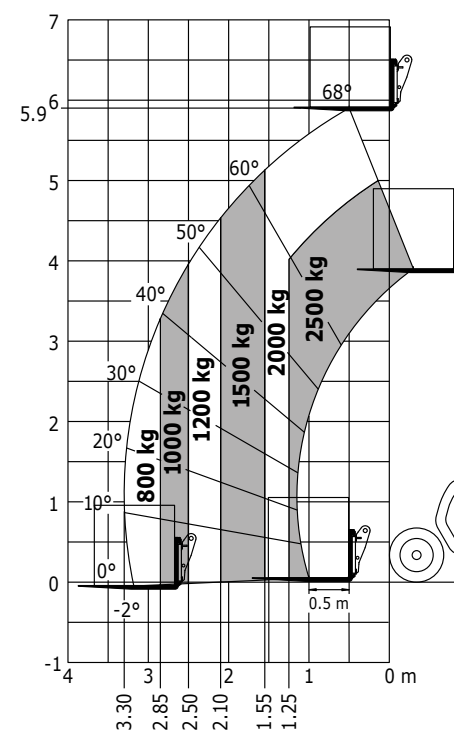
**VOUS AVEZ  
LE CHOIX**



**2000 kg**  
à  
**5.90 m**

## **MLT 625-75 H**

Transmission	-	<b>Hydrostatic</b>
Engine power	hp (kW)	<b>75 (55.4)</b>
Engine brand	-	<b>Kubota</b>
Environmental standard	-	<b>Stage V</b>
Max. capacity	kg	<b>2500 kg</b>
Max. lift height	m	<b>5.90 m</b>
Max. outreach	m	<b>3.30 m</b>
Dimensions without attachments (Lxhx)	m	<b>3.90x1.81x2.00</b>
Turning radius outside wheels	m	<b>3.31</b>
Hydraulics	l/min	<b>86</b>
Standard speed (optional)	km/h	<b>25 (28 ou 40)</b>



Abaque tout terrain (EN 1459 B)

## 3 niveaux de finition

CLASSIC PREMIUM ELITE

s : standard / o : option / - : non disponible

	MLT 625-75 H		
	CLASSIC	PREMIUM	ELITE
<b>Général</b>			
"Active CRC" boom suspension	o	o	s
Manual accelerator	o	o	s
March forced	o	o	s
Speed limiter	o	o	s
Fixed towing hitch	s	s	s
Manual rotating towing hitch	o	o	o
Simultaneous movements (flow sharing distributor)	o	o	o
Oil change quick coupler	s	s	s
Speed 40 kph	o	o	o
<b>Comfort</b>			
Grammer mechanical fabric seat	s	-	-
Grammer air-suspension fabric seat	o	s	s
Car radio tuner (50 W)	s	-	-
Bluetooth USB car radio with built-in microphone (100 W)	o	s	-
Bluetooth USB car radio with remote controlled microphone (100 W)	o	o	s
Manual air conditioning	o	s	s
<b>Electricity / Safety</b>			
Working lights on cab (x4)	s	-	-
LED working lights on cab (x4)	o	s	s
LED working lights on boom (x2)	o	o	o
Blue LED poultry lights (x2)	o	o	o
Flat rotating LED beacon	o	o	o
<b>Hydraulics</b>			
Adjustment of attachment circuit hydraulic flow	o	o	s
Easy Connect System (ECS)	s	s	s
Attachment hydraulic line	s	s	s
Hydraulic attachment locking	o	o	o
Electrovalve for 2 hydraulic functions in boom head	o	o	o

## Large choix de pneumatiques

	Hauteur totale	Largeur totale
Alliance - 300/75 R18 142A8 A580	2.00 m	1.81 m
BKT - 15.0/55-17 14PR AS504	1.99 m	1.93 m
Alliance - 400/55 R17.5 140A8 A328	2.01 m	1.92 m
Michelin - 280/80 R18 132A8 XMCL	2.01 m	1.82 m
Michelin - 280/80 R20 133A8 XMCL	2.03 m	1.79 m





## Sélection d'accessoires Manitou

### Accessoires validés par Manitou

Grâce à notre large gamme d'accessoires, vos machines s'adaptent à vos conditions de travail.



Découvrez l'ensemble de nos accessoires sur [manitou.com](http://manitou.com)

#### Manutention de céréales et de vrac léger

L'accessoire indispensable dans tous les stockages de céréales, mais aussi d'engrais, de compléments minéraux, etc.



#### Alimentation et ensilage

Solutions pour la découpe, la préparation et la distribution des ensilages.



#### Chargement de fumier

Solutions de manutention de tous types de fumiers (lourd, pailleux, pulvérulent).





MLT 625 + pince CLBW



MLT 625 + PFB + fourches



MLT 625 + balayeuse SCC

### Manutention de balles

Large gamme de solutions de manutention des balles carrées, rondes, enrubannées ou non.



### Manutention générale

Solutions simples et efficaces pour la manutention de charges palettisées ou non.



### Entretien

Solutions de balayage et de lavage pour l'entretien de votre exploitation.



Votre concessionnaire :



Siège social

B.P. 249 - 430 rue de l'Aubinière - 44158 Ancenis Cedex - France

Tel: 00 33 (0)2 40 09 10 11 - Fax: 00 33 (0)2 40 09 10 97



Cette publication présente le descriptif des versions et possibilités de configuration des produits Manitou qui peuvent différer en équipement. Les équipements présentés dans cette brochure peuvent être de série, en option, ou non disponibles suivant les versions. Manitou se réserve le droit, à tout moment et sans préavis, de modifier les spécifications décrites et représentées. Les spécifications portées n'engagent pas le constructeur. Pour plus de détails, contactez votre concessionnaire Manitou. Document non contractuel. Présentation des produits non contractuelle. Liste des spécifications non exhaustive. Les logos ainsi que l'identité visuelle de l'entreprise sont la propriété de Manitou et ne peuvent être utilisés sans autorisation. Tous droits réservés. Les photos et schémas contenus dans la présente brochure ne sont fournis qu'à des fins de consultation et à titre indicatif. Manitou BF SA - Société anonyme à conseil d'administration. Capital social: 39 547 824 euros - 857 802 508 RCS Nantes